



Centre de formation professionnelle Paul-Gérin-Lajoie

PROJET ÉDUCATIF 2019-2022						PEVR	
Orientation 1	Accroître la persévérance des élèves					Orientation ou objectif	Porter à 84% la proportion des élèves de moins de 20 ans qui obtiennent un premier diplôme ou une première qualification.
Objectifs	1.1 Mettre en place un milieu de vie accueillant et stimulant dans le centre	INDICATEUR(S)	Valeur de départ	Année de référence	Cible 2022	Indicateurs et cibles	2022
		Nombre de projets pour améliorer l'environnement du centre			3 projets réalisés		Proportion des élèves qui ont moins de 20 ans et qui obtiennent un premier diplôme (DEP, AEP).
	1.2 Réduire les abandons avant la diplomation	Taux de départ avant la diplomation			Réduire le taux de départ à 16 % par année		

PLAN D'ACTION 2021-2022

OBJECTIF 1.1 Mettre en place un milieu de vie accueillant et stimulant dans le centre

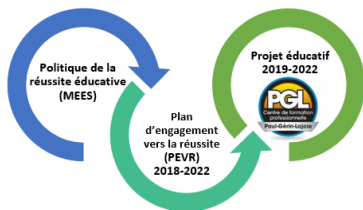
IDENTIFICATION DES ACTIONS	Groupe visé	Responsable	Mise en oeuvre (Durée / Fréquence / Lieu)	Ressources (Humaines / Matérielles / Financières)	Mode d'évaluation	Suivi * (dates ou étapes)	
Action n° 1 Élaborer les grandes lignes du plan d'action visant la mise en œuvre des 3 projets identifiés, soit : 1. La création d'une ambiance de café étudiant (musique, café et jeux) dans les salles de regroupement. Le développement du concept est à faire. Deux autres projets ont été identifiés et devront s'harmoniser avec le premier : 2. La création d'une murale par les élèves, soulignant les valeurs du centre. 3. La mise en valeur des départements par la présentation de projets réalisés par les élèves dans des vitrines.	Tous	Colette Frappier	Dates des rencontres à déterminer	1 enseignant par département, 1 personnel de soutien, 1 professionnel : □ Joanne Beaudin, Sylvie Rozon, Yvan Taillefer, Guy Marlier, Bruno Lalonde, Guylaine Dumont, Daniel Plante, Lise Michaud □ Ressources matérielles et financières à déterminer, selon les projets retenus.	□ Dépôt du plan d'action □ Début de la mise en oeuvre	Automne 2021	
Action n° 2 Élaborer un calendrier d'activités mettant l'accent sur le milieu de vie.	Tous	Carmen Grenon	Tout au long de l'année, au moins une activité par mois	Dany Fecteau, animateur de vie scolaire, avec la participation des autres membres du personnel	□ Élaboration du calendrier d'activités présentant une activité par mois		



Centre de formation professionnelle Paul-Gérin-Lajoie

OBJECTIF 1.2 Réduire les abandons avant la diplomation

IDENTIFICATION DES ACTIONS	Groupe visé	Responsable	Mise en oeuvre (Durée / Fréquence / Lieu)	Ressources (Humaines / Matérielles / Financières)	Mode d'évaluation	Suivi * (dates ou étapes)	
Action n° 1 Poursuivre l'élaboration d'une toile de ressources externes, incluant les ressources en période de pandémie	Tous	Carmen Grenon	Tout au long de l'année 2021-2022	Professionnelles du BAR : G. Dumont, S. Montreuil, A. Trudeau	<ul style="list-style-type: none"> ▫ Dépôt de la liste des ressources bonifiées ▫ Participation aux tables de concertation ▫ Résumé des protocoles d'entente 		
Action n° 2 Rechercher des nouvelles sources de financement pour venir en aide aux élèves	Tous	Carmen Grenon	Tout au long de l'année 2021-2022	Professionnelles du BAR : <ul style="list-style-type: none"> ▫ G. Dumont, S. Montreuil, A. Trudeau ▫ Budget de 300 \$ provenant du Conseil d'établissement du centre 	<ul style="list-style-type: none"> ▫ Nombre d'élèves ayant bénéficié de mesures d'aides de toute forme 		
Action n° 3 Révision du mode de diffusion du cours Engagement vers sa réussite (EVR) en TDE et partage de l'expérience avec les autres départements	Les élèves de TDE	Colette Frappier	Tout au long de l'année 2021-2022	<ul style="list-style-type: none"> ▫ Anik Savoie ▫ Enseignants impliqués ▫ Enseignants du comité horaire 2021-2022 	<ul style="list-style-type: none"> ▫ Révision du mode de diffusion à l'automne ▫ Partage avec les autres départements lors d'une rencontre collective de l'hiver 		
Action n° 4 Identifier un modèle commun et efficace de tutorat pour le centre	Tous	Stéphanie Léger	Tout au long de l'année 2021-2022	CP, professionnelles du BAR et enseignants : <ul style="list-style-type: none"> ▫ Marcel Dionne, Anik Savoie ▫ Guylaine Dumont, Sophie Montreuil, Andrée Trudeau 	<ul style="list-style-type: none"> ▫ Inventaire des modèles de tutorat applicables en FP ▫ Détermination d'un modèle commun ▫ Présentation aux enseignants lors d'une rencontre départementale 		
Action n° 5 Établir le portrait détaillé des abandons à PGL dans le but de mettre en place des stratégies de prévention	Tous	Carmen Grenon	Tout au long de l'année 2021-2022	<ul style="list-style-type: none"> ▫ Guylaine Dumont 	<ul style="list-style-type: none"> ▫ Rapport d'analyse statistique et principales conclusions 		



Centre de formation professionnelle Paul-Gérin-Lajoie

PROJET ÉDUCATIF 2019-2022						PEVR	
Orientation 2	Rehausser le développement des compétences en FP					Orientation ou objectif	Porter à 84% la proportion des élèves de moins de 20 ans qui obtiennent un premier diplôme ou une première qualification.
Objectif	2.1 Mettre en place des pratiques éducatives probantes dans le but de favoriser l'autonomie des élèves dans leurs apprentissages	INDICATEUR(S)	Valeur de départ	Année de référence	Cible 2022	Indicateurs et cibles	2022
		Pratiques éducatives diversifiées dans les programmes			Chaque programme met en place de nouvelles pratiques diversifiées		Proportion des élèves qui ont moins de 20 ans et qui obtiennent un premier diplôme (DES) ou une première qualification (TENS, TDG, GED)
	2.2 Mettre en place des moyens pour que le centre soit à la fine pointe dans le cadre de ses programmes d'études	Taux de satisfaction des employeurs (sondage)			Une majorité des employeurs se disent satisfaits à très satisfaits		

PLAN D'ACTION 2021-2022

OBJECTIF 2.1 Mettre en place des pratiques éducatives probantes dans le but de favoriser l'autonomie des élèves dans leurs apprentissages

IDENTIFICATION DES ACTIONS	Groupe visé	Responsable	Mise en oeuvre (Durée / Fréquence / Lieu)	Ressources (Humaines / Matérielles / Financières)	Mode d'évaluation	Suivi * (dates ou étapes)	
Action n° 1 Élaborer un plan de formation continue pour le personnel enseignant	Tous les enseignants	Stéphanie Léger	CFP PGL	CP : Marcel Dionne, Anik Savoie	Plan de formation remis et présenté à l'équipe de Direction	Sept. 2020	Le plan de formation continue a été remis et présenté à la direction le 27 septembre 2021. La direction a accepté la diffusion de deux ateliers auprès des enseignants.
Action n° 2 Mettre en œuvre le plan de formation proposé, dont : - Atelier 1 – Enseignement explicite; - Atelier 2 – Accompagner les élèves à besoins particuliers.	Tous les enseignants	Stéphanie Léger	Les deux ateliers sont offerts à chaque département au courant de l'année 2021-2022 : Atelier 1 : automne Atelier 2 : hiver/printemps	CP et enseignants : ▫ Marcel Dionne, Anik Savoie ▫ Les enseignants de tous les départements	▫ Appréciation des ateliers ▫ Accompagnement individuel sur la mise en pratique de quelques stratégies pédagogiques		



Centre de formation professionnelle Paul-Gérin-Lajoie

OBJECTIF 2.2 Mettre en place des moyens pour que le centre soit à la fine pointe dans le cadre de ses programmes d'études

IDENTIFICATION DES ACTIONS	Groupe visé	Responsable	Mise en oeuvre (Durée / Fréquence / Lieu)	Ressources (Humaines / Matérielles / Financières)	Mode d'évaluation	Suivi * (dates ou étapes)	
Action n° 1 Élaborer un sondage pour mesurer la satisfaction des employeurs	Tous	Stéphanie Léger	Automne 2021	CP : Marcel Dionne, Anik Savoie	<ul style="list-style-type: none"> ▫ Pilote : distribution d'une première version du sondage aux employeurs présents au Salon de l'emploi (incluant une zone de suggestions) ▫ Dépôt d'une version améliorée 		
Action n° 2 Poursuivre l'implantation de programmes favorisant l'intégration des élèves en entreprise (ex. ATE, COUD, etc.)	Les élèves de la première cohorte	DA	Au courant de l'année 2021-2022	CP et enseignants	<ul style="list-style-type: none"> ▫ 		
Action n° 3 Élaborer un plan d'actualisation de l'équipement, par département	Tous (sauf ACI)	DA	Au courant de l'année 2021-2022	Enseignants	<ul style="list-style-type: none"> ▫ Identification de l'équipement à renouveler lors des journées pédagogiques ▫ Dépôt de l'inventaire par département 		